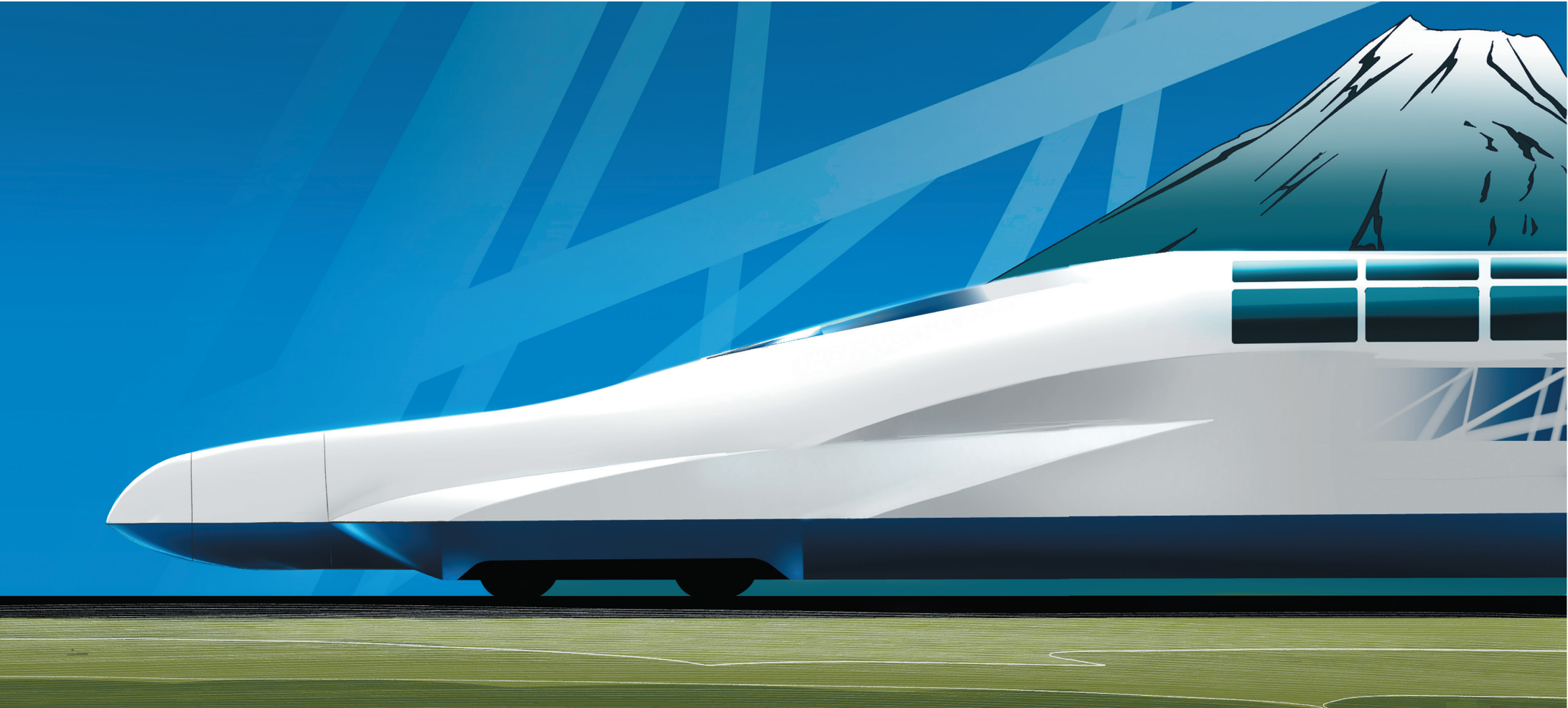


NEXT BULLET TRAIN CONCEPT

福田 真一路



リニア中央新幹線の開通に伴う東海道新幹線の在り方を考える

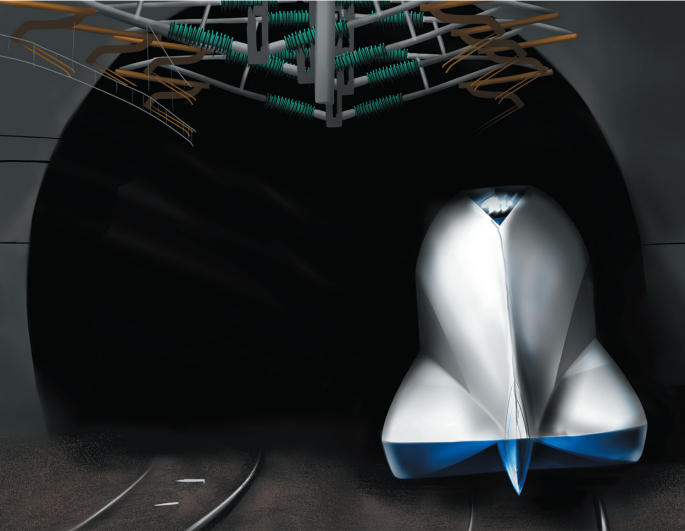
開通して半世紀以上 JR 東海にとって最速の移動体として東京～新大阪間を駆け抜けている東海道新幹線が 2027 年、リニアにその座を明け渡すこととなる。その先の未来の東海道新幹線にはどのような車両が走り、どのような人を運ぶのか。自動運転化された先頭車から新しい新幹線の可能性を考える。

A Contemplation on the Future of the Tokaido Shinkansen following the Opening of the Chuo Shinkansen

The Tokaido Shinkansen, which has been running between Tokyo and Shin-Osaka for more than half a century since its opening, will be replaced by the magnetic levitation train in 2027. What kind of train cars will run on the Tokaido Shinkansen in the future, and what kind of people will they carry? I considered the possibilities of a new bullet train form from the perspective of an autonomously driven lead car.



A001 系全体イメージ



A001 系走行イメージ